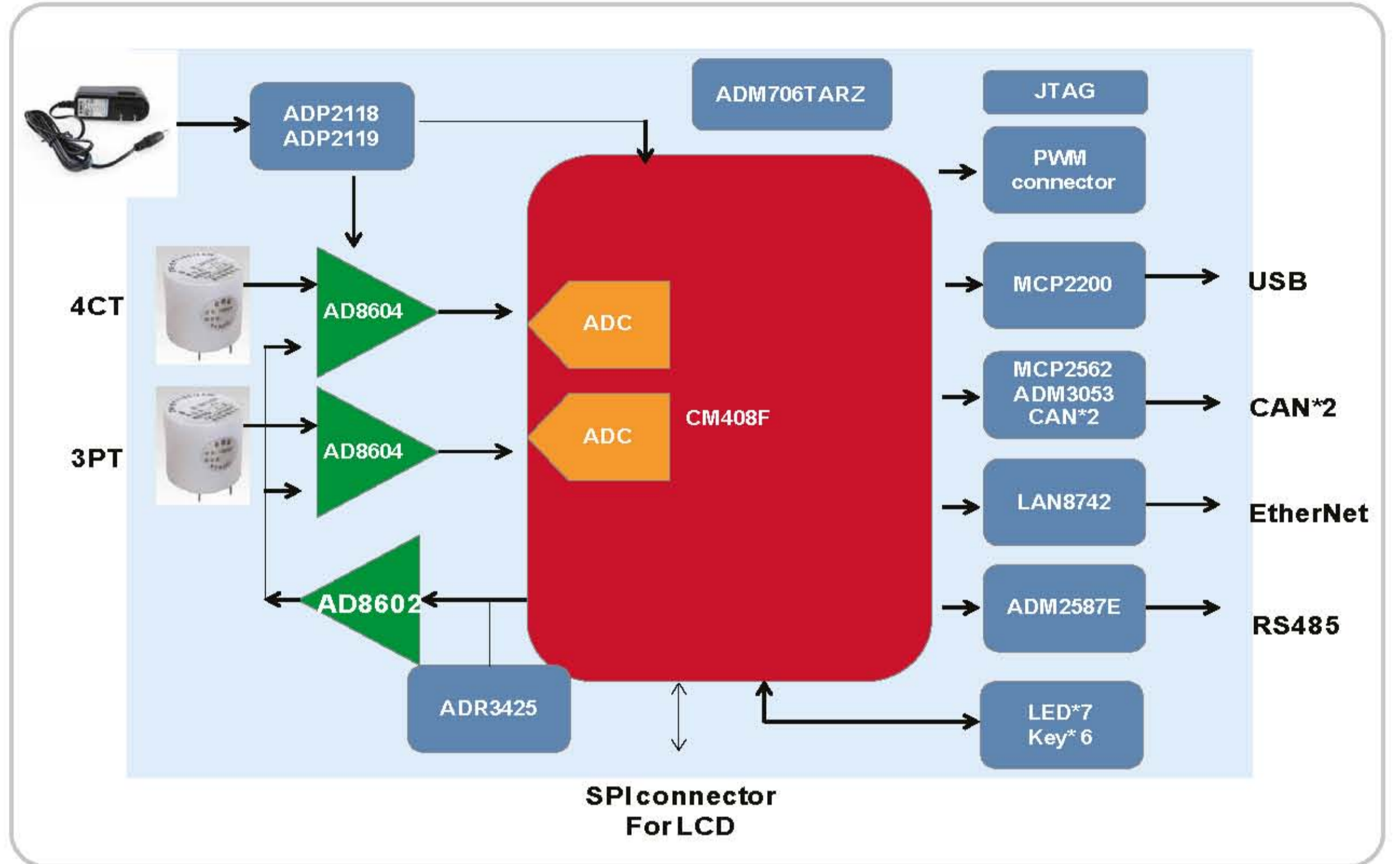
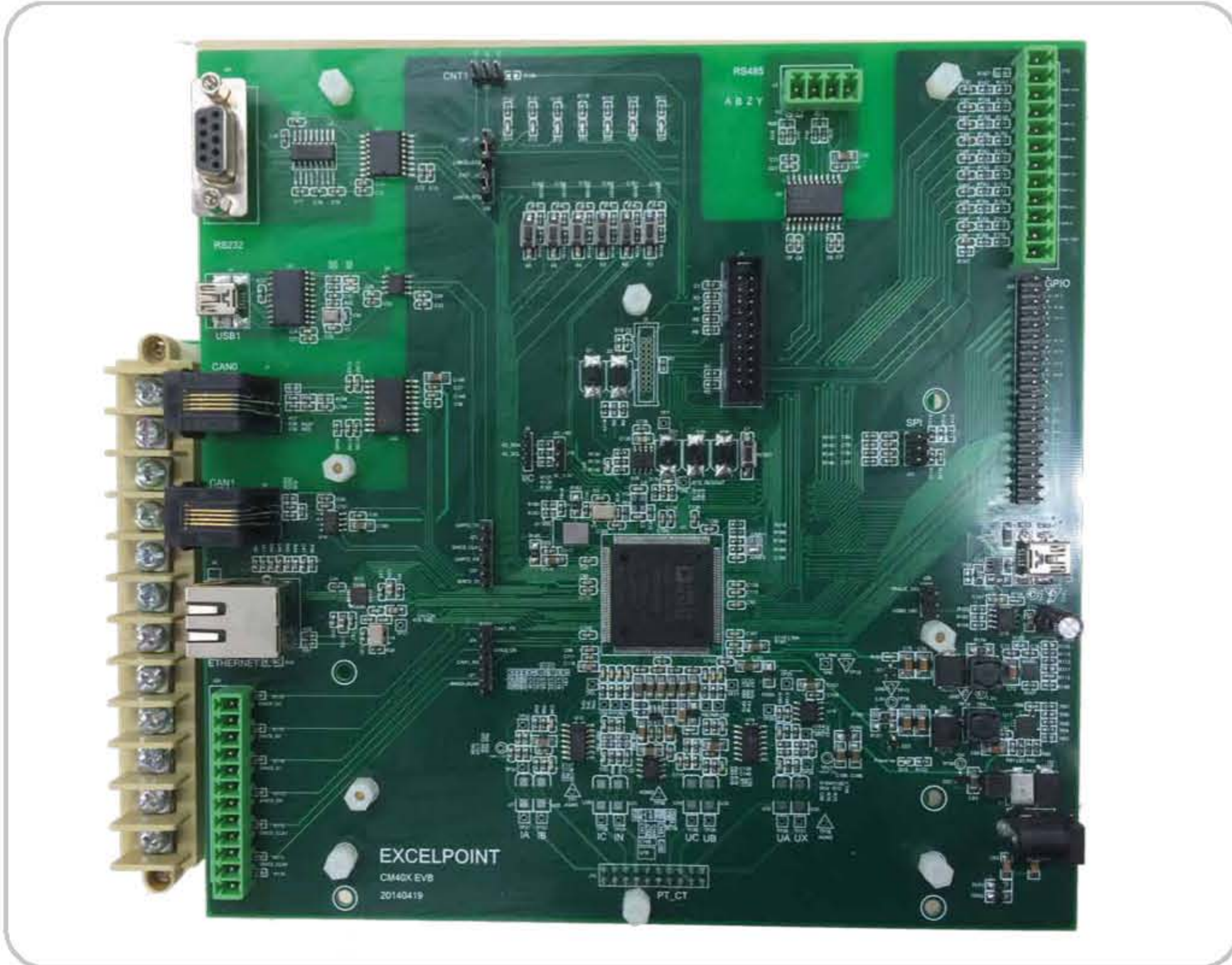
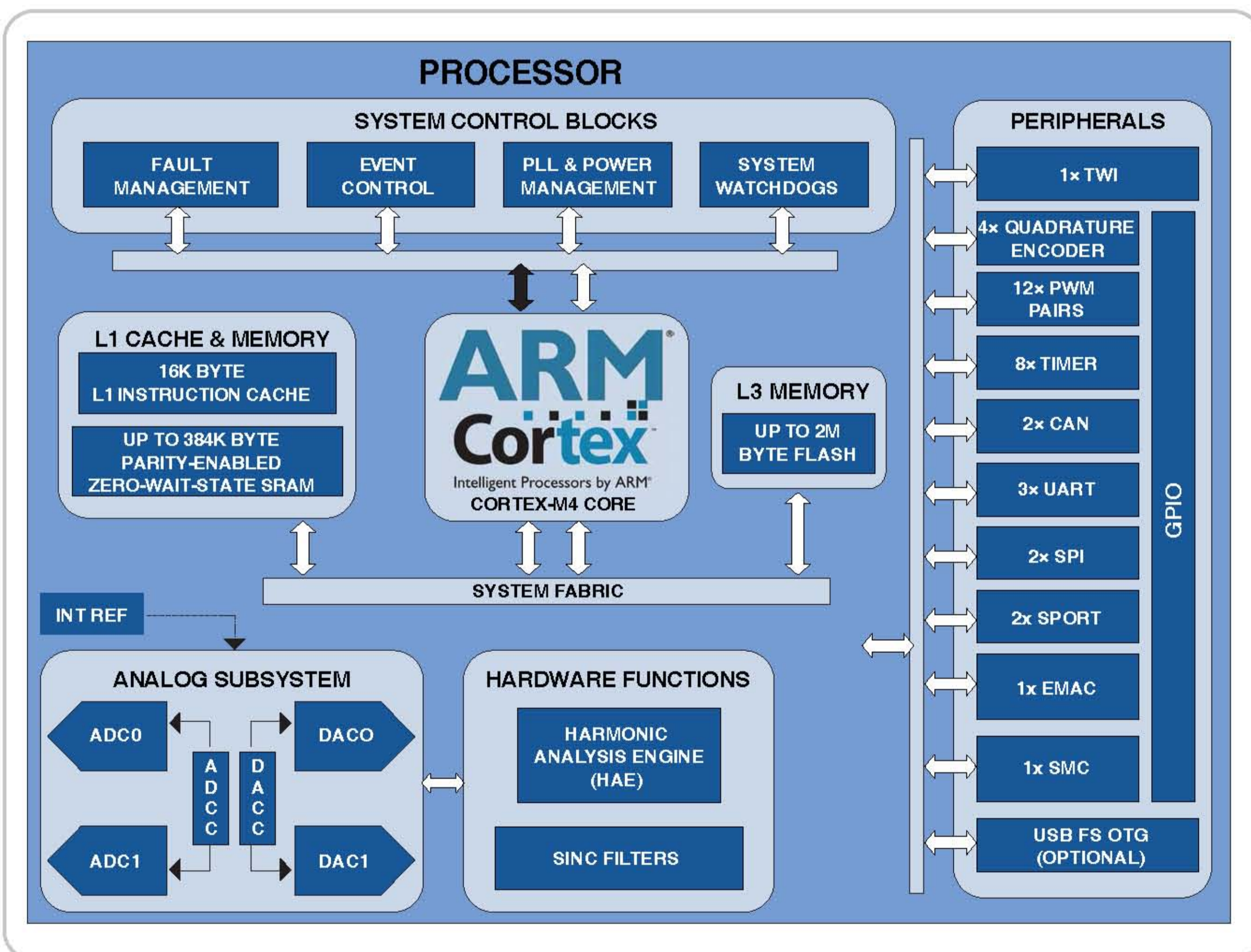


### ADSP-CM408F 方案包含 主板和互感器板

### ADSP-CM408F 方案主板图



### ADSP-CM408F 功能框图



### 性能特点：

- 采用ADI公司240MHz的高性能的Cortex M4内核处理器ADSP-CM408F
- 采用8通道16位ADC模拟采样最小配置，可以扩展24通道模拟采样
- 硬件HAE谐波分析引擎技术
- 灵活的接口配置：CAN，以太网，USB

### 方案适用于：

- DTU/ FTU / TTU等智能配电自动化产品
- 综合自动化产品
- 电能质量监控
- 能源管控系统
- 工业控制系统

详情请浏览以下网址：  
<http://www.excelpoint.com.cn/ADIsite/ADSP-CM408F.html>

